

ドライブ前後のメンテナンスでクルマの寿命を延ばす!

カーナビ新モデル超速報 高速道路1000円有効活用術&SA便利施設 チャイルドシートで安全ドライブ

# カーナビ

## Goods Press

2009  
**6**  
VOL.50

クルマ生活グッズ&新型車情報マガジン  
カー・グッズスレス

TOKUMA CAR MOOK  
定価590円  
TOKUMA SHOTEN

超速報  
ニュース

最新鋭機能搭載の  
カーナビ夏モデル  
速攻キヤッチ

注目のPND  
ストラダポケットの  
ニューモデルも登場

当時の原画と  
スーパーカーの  
実車がスラリ!  
サーキットの狼  
ミュージアム  
が潮来に5月3日オープン

侮れないケータイナビの実力をチェック!  
カーナビ、AVギア  
補完計画 音楽を楽しむ方法が広がる  
FMトランスミッターなども紹介



ETC装着車の休日高速道路地方部上限1000円  
本格スタート! だから高速道路を有効活用!  
ますます便利に!  
SA&PAの  
“使える”施設



パパさん、ママさん必読!  
製品選びに役立つ基礎知識から  
正しい使用方法の解説  
新作&人気定番モデルの  
カタログまでを大紹介  
チャイルドシートで  
安全ドライブ

特集

# ドライブ前後の メンテナンス

徹底した点検作業で  
新車時並みの  
走りがよみがえる!  
寿命が延びる!!

爽快な走りが  
復活!

エンジンルーム編

- ♥エンジンオイル
- ♥フルード&添加剤
- ♥バッテリー
- ♥エアフィルター&エアクンフィルター
- ♥スパークプラグ



大特集

愛車長持ちに  
直結!

ライティング編

- ♥ヘッドライト
- ♥車内外LED



ウインド編  
タイヤ編

# 愛車の 健康診断



簡単に  
リペアできる  
魔法のアイテムを  
発見!

簡易DIY  
リペア編

ハンド  
ツール編



# 愛車の健康診断

寿命だと思った古いバッテリーが元気に再生する!



## IMPRESSION

端子に何もつながらずオープン状態での電圧は12.32V、4年もののバッテリーとしては悪くないと思うかもしれないが、エンジン始動など大きな負荷で電圧が落ちた後の回復に時間がかかるのが劣化の証。レディバルスチャージャー使用後は充電による電圧アップと同時に電極の劣化状態も徐々に改善され、容量が回復した。



購入後4年が経過し、届ってきている密閉式バッテリー。キャップがないため電極は見えないが、比重計は要充電。電圧は12Vちょっとしかない

使用前: 12.32V

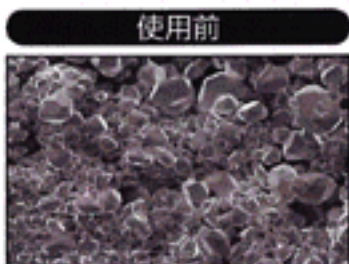
使用后: 13.06V



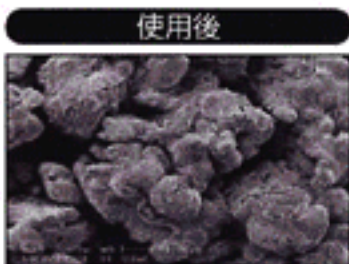
### バルステック レディバルスチャージャー

2万6250円  
徳加地貿易 ☎03-3864-5761

接続したバッテリーの容量、劣化具合を診断しつつ最適な充電方式でチャージできるバッテリー再生機。独自のバルス充電により電極に発生するサルフェーションの結晶を除去、かつ再結晶化を防止。継続使用によりバッテリーの寿命を最大で3倍も延長できる



使用前



使用后

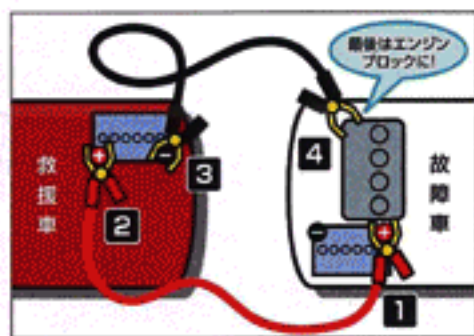
内部の電極板にびっしり発生したサルフェーションの白い結晶が、使用後は大幅に除去され電極が活性化。電極自体が劣化していなければ、また使える状態まで回復できる

※メーカー資料

## MORE INFORMATION

### バッテリー上がりのクルマをブースターケーブルで救援!!

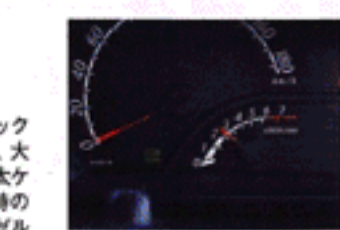
バッテリー上がりの応急処置で、最も確実かつ手取り早いのは他車から電気をもらうこと。自分のクルマと同じか、より大きなバッテリーを搭載するクルマのバッテリーとブースターケーブルでつなぎ、正しい手順で始動させればOKだ。



### メルテック ブースターケーブル ML912

オープン価格 (実勢価格:3980円前後)  
徳大自工業 ☎072-976-0101

軽自動車から2tトラックまで幅広く対応する、大電流対応の100A極太ケーブルを採用。始動時の負荷が大きいディーゼルエンジンも一発スタート。発熱で被膜に損傷を受けることなく、安定した通電性を備えている



↑ブースターケーブルをつなぐ最後は、救援されるクルマのエンジンブロックなどをクランプで挟む。これは万一のバッテリーの破裂を防ぐための安全策だ

↑エンジン始動時は救援車側のエンジンをスタートさせ、Nレンジのままアクセルを吹かして回転数を上げる。これで電圧が上がり、始動させやすくなる

## バッテリー充電器

### 万一の事態に備える日常メンテナンスの必需品

通勤や送迎で毎日のようにクルマを使えば簡単には上がらないバッテリーだが、週一ペースがいいところのサンデードライバーは御用心。万一のトラブルを防ぐためにも、日常の電圧管理とまめな補充充電こそバッテリーを長持ちさせる秘訣。バッテリーの状態に合わせて充電をコントロールできるタイプなら、とくに安心だ。



↑クルマが進めばバッテリーも進め。搭載するサイズに合わせて充電コースを選べるタイプなら、つないでおくだけでオート充電が可能だ

### ディーバクト 充電器 PC-200

オープン価格 (実勢価格:9800円前後)  
徳大自工業 ☎072-976-0101

二輪車から軽、普通車、トラックまでモードが選べるスイッチ切替式。マイコン制御によりバッテリーのリフレッシュ、および過充電を防ぐオートストップ機構を備え、逆接続、ショート保護機能もあり。電流、電圧、充電量などがひと目でわかるデジタル表示が便利

### セルスター工業 全自動バッテリー充電器 CV1500

オープン価格 (実勢価格:2万790円前後)  
徳セルスター工業 ☎046-273-1100

バッテリーチェッカーに加えて過充電を防ぐオートストップ機能を装備。さらに注目すべきは、バッテリーが上がったときにエンジンの再始動ができるセルスタート機能を備えること。対応電流は45Aもあり、大型RVでも安心して再スタートができる余裕のサイズ



### ジーエス・ユアサ 小型充電器 GZC-550BX

1万4800円  
徳ジーエス・ユアサ パワーサプライ ☎03-3502-7121

IC制御によるオートタイマー機能を搭載。バッテリーサイズや充電状態を気にしなくても自動的に充電・終了するので初心者でも簡単に使える。密閉型バッテリーにも充電が可能。またアナログ式電流計があるのでひと目で充電状態が確認できる



## バッテリー強化剤

### 早めの投入が功を奏すバッテリーの栄養剤

投入後、すぐに効果が表れる即効性ではないけれど、バッテリーが元気なうちに処方すれば、長期間にわたり好調を維持できるサプリメント、それが各種の強化剤。使うなら、とにかくお早めに!



### KURE バッテリーシステム ボルトブースター

630円  
徳興工業 ☎03-5773-2391

バッテリーの自己放電防止、およびサルフェーションの抑制に効果抜群の高濃度有機ゲルマニウム&イオン化ミネラル水を配合。バッテリー液の劣化を防ぐと同時に寿命もグンとアップ!

### プロスタッフ 電撃ゲルマ

オープン価格 (実勢価格:609円前後)  
徳プロスタッフ ☎03-3794-6251

電解液の活性化と電容量回復。バッテリーの長寿命化などマルチな効果を発揮する錠剤タイプの有機ゲルマニウム。寿命に影響のある分極現象を抑え、自己放電を防止する

